





CLASSI DI FATTIBILITA' GEOLOGICA

-  CLASSE 2 - Fattibilità con modeste limitazioni
-  CLASSE 3 - Fattibilità con consistenti limitazioni
-  CLASSE 4 - Fattibilità con gravi limitazioni

LEGENDA SISMICA

-  Zone di fondovalle con presenza di depositi alluvionali e/o fluvio glaciali granulari e/o coesivi soggette ad amplificazioni litologiche

Per tali zone, in assenza di indagini di 2° Livello per tutte le frazioni che compongono il territorio comunale, si ritiene obbligatorio, da un punto di vista cautelativo, l'indagine di 3° Livello per la progettazione di qualunque edificio di interesse strategico o rilevante; oppure, considerare obbligatoria la parametrizzazione per la Zona Sismica 3, sia per gli edifici con periodo tra 0.1 e 0.5 s, che per quelli con periodo superiore a 0.5 s.



COMUNE DI VERNATE

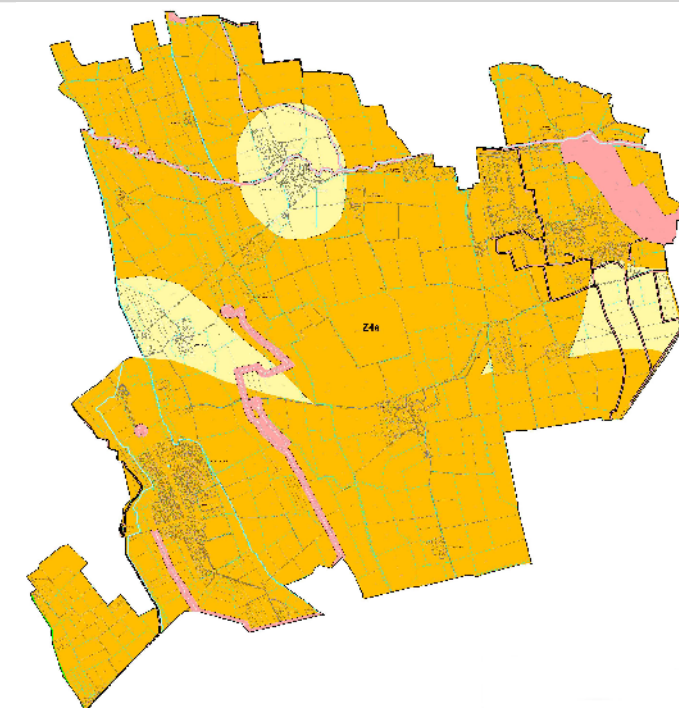
(Provincia di Milano)

PIANO DI GOVERNO DEL TERRITORIO

(ai sensi della Legge Regionale per il Governo del Territorio del 11/03/2005 n°12 - art. 25 comma 7)

STUDIO GEOLOGICO

(ai sensi della D.G.R. 22 dicembre 2005 - n. 8/1566 e s.m.i.)



OGGETTO: **Carta di Fattibilità e delle Azioni di Piano (base CTR)**

| | | |
|--|---|---|
| Sindaco: Antonio Moroni | Assessore all'edilizia urbanistica, lavori pubblici: Carlo Rapetti | Segretario Generale: Patrizia Bellagamba |
| Progettisti incaricati: B.C.G. ASSOCIATI Massimo Giuliani | Rapporto Geologico e Sismico Riccardo Balsotti | Piano di Zonizzazione Acustica Cristiana Bernasconi |
| Collaboratori Paolo Alberico Marco Cavallotti Marisa Zuzzaro | (V.A.S.) Valutazione Ambientale Strategica N.Q.A. s.r.l. Rosaria Verardi | Ufficio Tecnico Antonio Zappa |

Scala:
1: 10,000

Data:
Giugno, 2011

Tavola:
7.0 c