

LEGENDA

TESSUTO URBANO

- CENTRI E NUCLEI STORICI
- AREA PREVALENTEMENTE RESIDENZIALE
- AREA PREVALENTEMENTE PRODUTTIVA

EDIFICI DI RILIEVO STORICO

- ARCHITETTURA RURALE
- ARCHITETTURA RELIGIOSA
- ARCHITETTURA LEGATA ALLA LAVORAZIONE DI PRODOTTI AGRICOLI
- ALTRI EDIFICI DI CULTO

AREE A SERVIZI

- SERVIZI PUBBLICI

INFRASTRUTTURE

- AUTOSTRADA A7 MI-GE
- VIABILITA' PRINCIPALE
- PISTE CICLABILI

AREE NON URBANIZZATE

- ALTRE COLTIVAZIONI AGRARIE
- ALTRI CEREALI
- AREE STERILI
- BOSCHI
- BOSCHI E COLTURE ARBOREE
- COLTIVAZIONI ORTICOLE
- FORAGGERE
- MAIS
- PIANTE INDUSTRIALI E LEGUMI SECCHI
- RISO
- TARE E INCOLTI
- TERRENI A RIPOSO
- VEGETAZIONE NATURALE

- CORI E SPECCHI D'ACQUA PRINCIPALI

- CORSI D'ACQUA

- PERIMETRO PARCO AGRICOLO SUD MILANO

- AREA SOTTOPOSTA A BONIFICA:
POZZO DISMESSO PER LA RICERCA DI IDROCARBURI

B_ AREE VULNERABILI DAL PUNTO DI VISTA IDROGEOLOGICO

- B.1: AREA AD ELEVATA VULNERABILITA' DEGLI ACQUIFERI SFRUTTATI AD USO IDROPOTABILE

- B.1.1: AREA DI TUTELA ASSOLUTA DELLE CAPTAZIONI DESTINATE AL CONSUMO UMANO

- B.1.2: AREA DI RISPETTO DELL CAPTAZIONI DESTINATE AL CONSUMO UMANO

- B.2: AREE CON EMERGENZE IDRICHE (FONTANILI, SORGENTI, AREE PRECEDENTEMENTE ESCAVATE)

- B.3: AREE A BASSA SOGGIACENZA DELLA FALDA O CON PRESENZA DI FALDE SOSPENSE

D- AREE CHE PRESENTANO SCADENTI CARATTERISTICHE GEOTECNICHE

- D.2: AREE PREVALENTEMENTE LINO-ARGILLOSE CON LIMITATA CAPACITA' PORTANTE

F- ALTRE AREE DA EVIDENZIARE:

AREE A DEBOLE O ASSENTE VULNERABILITA' GEOLOGICA

- F.1: AREE DA DEBOLMENTE ACCLIVI A PIANEGGIANTI CON FENOMENI GEOLOGICI ED IDROGEOLOGICI NON RILEVANTI

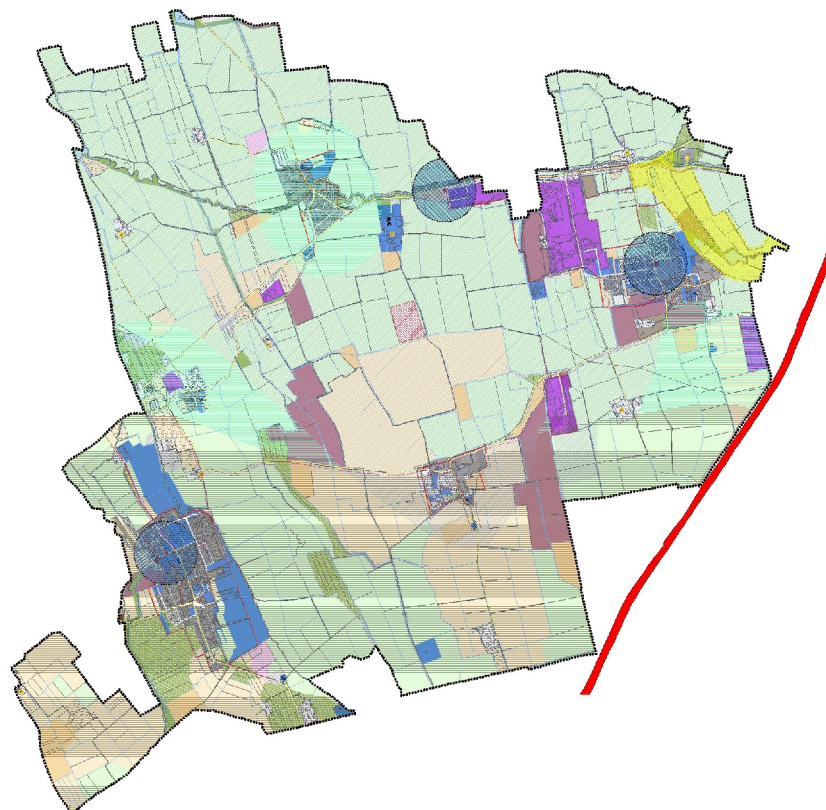
- CONFINI COMUNALI



COMUNE DI VERNATE

(Provincia di Milano)

Piano Urbano Generale Servizi Sottosuolo



OGGETTO: SISTEMA DEI VINCOLI

Sindaco:
Antonio Moroni

Assessore all'edilizia
urbanistica lavori pubblici
Carlo Rapetti

Segretario Generale:
Patrizia Bellagamba

Progettati incaricati:
B.C.G. ASSOCIATI
Massimo Giuliani

Ufficio Tecnico:
Antonio Zappa

Scala:
SCALA GRAFICA

Data:
Giugno 2011

Tavola:
1

0 250 500 1.000 1.500 2.000 Metri